

СВЕТОДИОДНЫЕ СВЕТИЛЬНИКИ

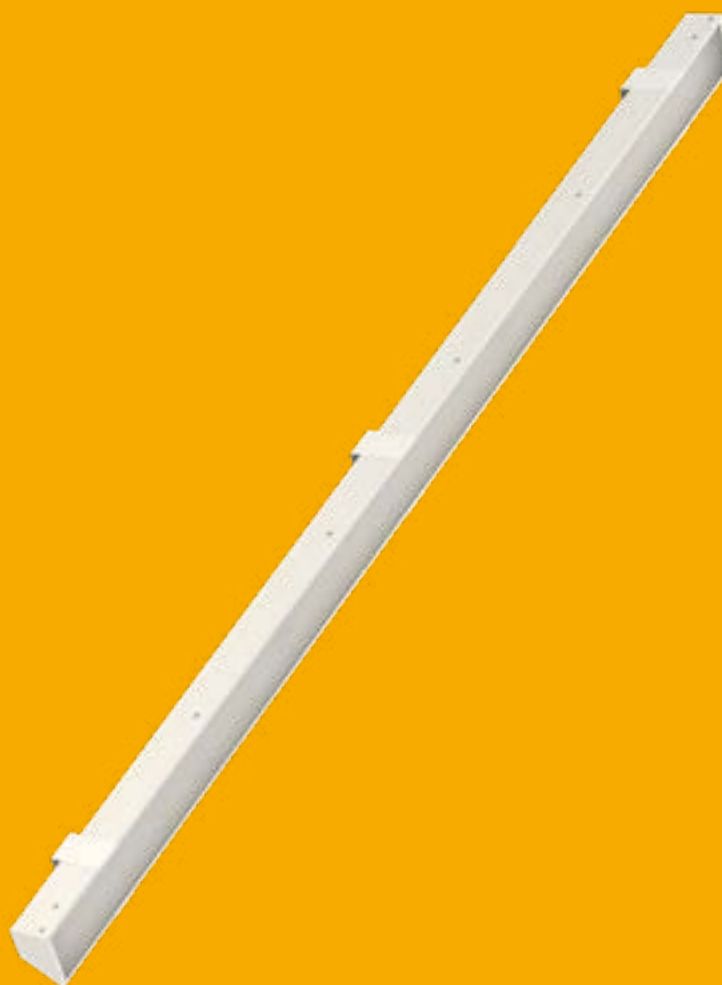
FLL

PROMLAMP.RU

ПРОМЛАМП

ОФИЦИАЛЬНЫЙ ДИСТРИБЬЮТОР

ФЕРЕКС



Назначение

Предназначен для освещения торговых, административных и общественных помещений

Корпус

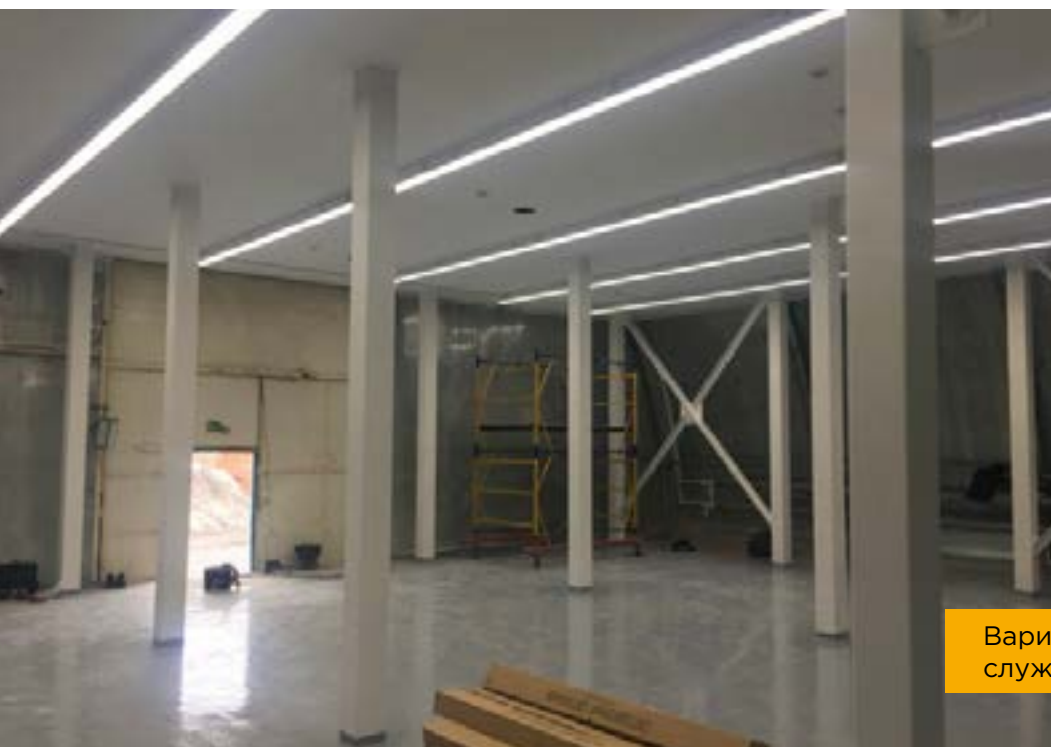
Сталь с полимерным покрытием. Съёмный источник питания

Источник света

Высокоэффективные светодиоды Nichia



Освещение супермаркета "Райт",
г. Екатеринбург

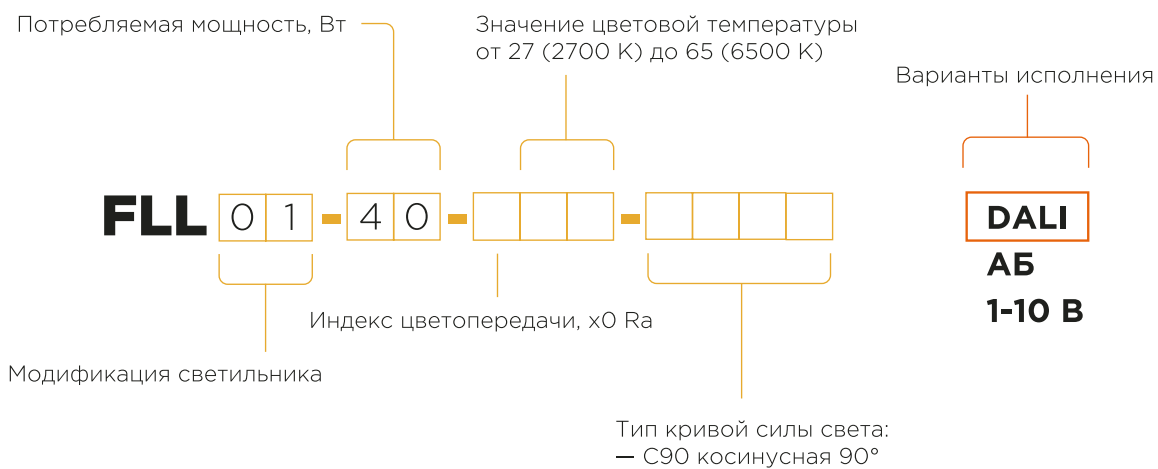


Вариант исполнения освещения
служебного помещения

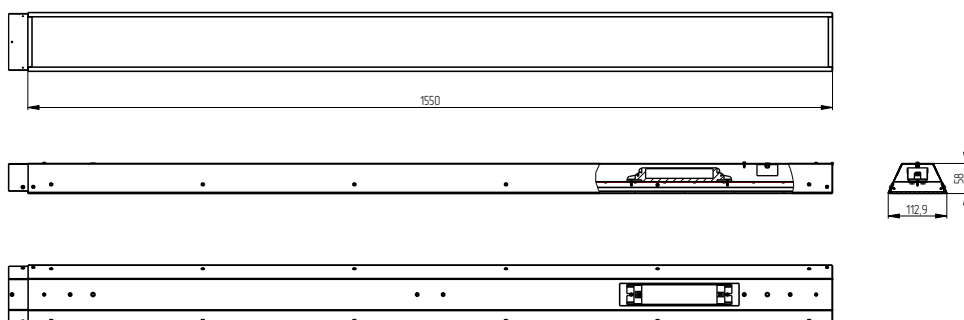


Вариант исполнения освещения
продуктового магазина

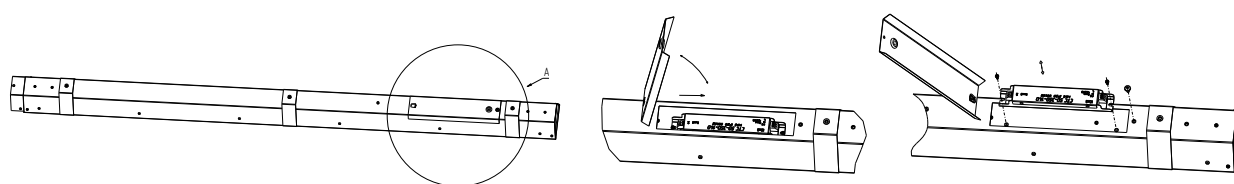
СЕРИЯ FLL



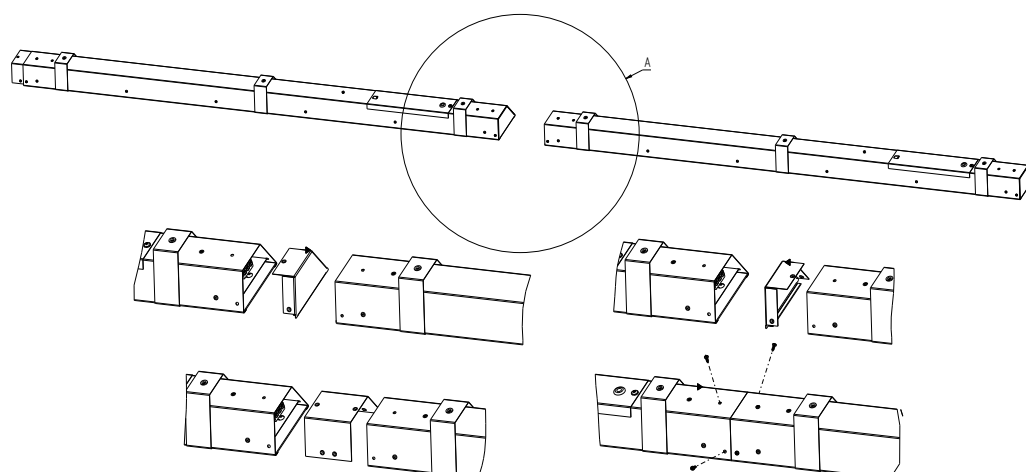
Модификации светильников



Замена источника питания



Монтаж в линию



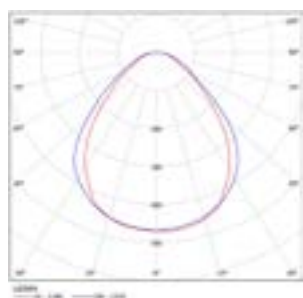
Сравнительная таблица технических характеристик

Технические параметры светильников	FLL 01-40-850-C90
Потребляемая мощность в номинальном режиме	40
Напряжение питающей сети, В	176 - 264 AC
Частота питающей сети, Гц	47-63
Коэффициент мощности (cos φ), не менее	0,96
Потребляемый ток светильника не более, А	0,18
Рабочий ток светодиодов, А	0,07
Класс защиты от поражения электрическим током	1
Производитель светодиодов	Nichia
Количество светодиодов	54
Световой поток светодиодов (Tj=25°C), Лм	5778*
Световой поток светильника (Ta=25°C), Лм	4733**
Цветовая температура, К	4700 - 5300
Индекс цветопередачи	Ra >80
Пульсации светового потока не более, %	1
Тип кривой силы света	C90-косинусная 90°
Температура эксплуатации, °С	от -10 до +40
Вид климатического исполнения	УХЛ3.1
Степень защиты от воздействия окружающей среды	IP40
Корпус светильника	сталь с полимерным покрытием
Материал рассеивателя	призматический ПММА 2 мм
Крепление	подвесное
Габаритные размеры светильника	115x1550x65
Масса светильника не более, кг	3,3
Ресурс работы светильника не менее, ч	100000
Заводская гарантия на светильник, лет	5

* - световой поток светодиодов при температуре кристалла 25°C (Data Sheet)

** - световой поток светодиодов при температуре окружающей среды 25°C

Тип кривой силы света



C-косинусная 90°